

...das Tor zum Ries

STADTPLAN VON HARBURG



Harburg liegt näher als man denkt: Inmitten des Geopark Ries an der Romantischen Straße – genau zwischen der Altstadt Nördlingens und der ehemaligen freien Reichsstadt Donauwörth.

Amt für Tourismus
 Schloßstraße 1
 86655 Harburg (Schwaben)
 Tel.: 09080.9699-24
 info@stadt-harburg-schwaben.de
 www.stadt-harburg-schwaben.de



Notrufnummern

Polizei: 110
 Feuerwehr: 112
 Rettungsdienst/Notarzt: 112
 Giftnotruf: (0 89) 1 92 40

Tourist-Info
 Fremdenverkehrsamt der Stadt Harburg (Schwaben)
 Rathaus Harburg
 Schlossstraße 1
 86655 Harburg

Telefon: (0 90 80) 96 99-24
 Telefax: (0 90 80) 96 99 524
 Internet: www.stadt-harburg-schwaben.de
 eMail: poststelle@stadt-harburg-schwaben.de

- 1 Kirchenberg
- 2 Judengasse
- 3 Wasserweg
- 4 Alte Schule
- 5 Am Bogen
- 6 Eschenlohrstr.
- 7 Eichendorffstr.
- 8 Erich-M.-Müller-Str.
- 9 Sitterstr.

Harburg (Schwaben)

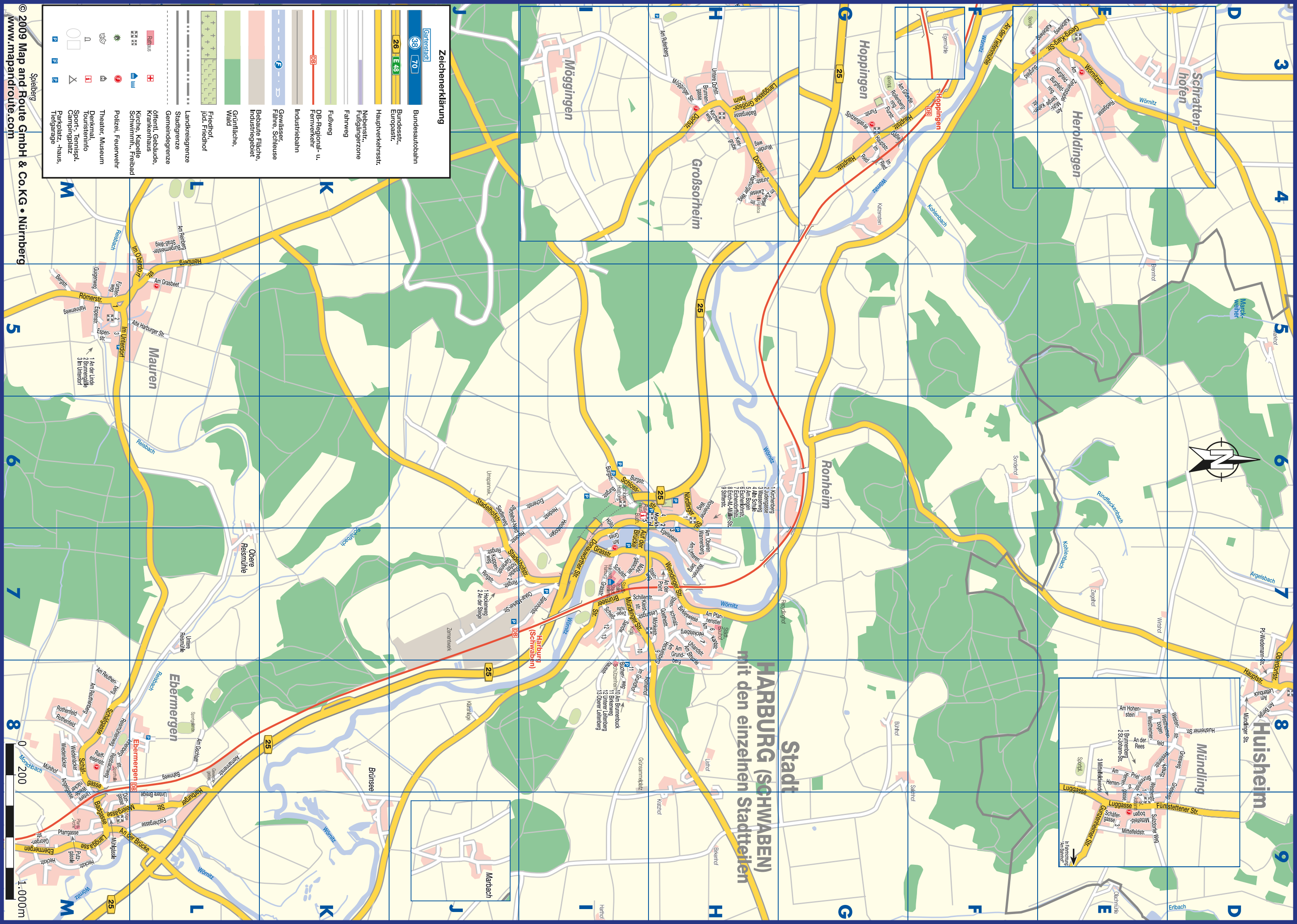
DB

In Fahrtrichtung:
 Ebermergen
 Untere Reismühle

In Fahrtrichtung:
 Brünsee
 Marbach

8 Kläranlage

© 2009 Map and Route GmbH & Co.KG • Nürnberg
 www.mapandroute.com



Zeichenerklärung

	Gartenstadt
	Bundesautobahn
	Bundesstr.
	Europastr.
	Hauptverkehrsstr.
	Nebenstr., Fußgängerzone
	Fahweg
	Fußweg
	DB-Regional- u. Fernverkehr
	Industriebahn
	Gewässer, Fähre, Schleuse
	Bekante Fläche, Industriegebiet
	Grünfläche, Wald
	Friedhof, jüd. Friedhof
	Landkreisgrenze
	Stadtgrenze
	Gemeindengrenze
	öffentl. Gebäude, Krankenhaus
	Kirche, Kapelle
	Schwimm-, Freibad
	Polizei, Feuerwehr
	Theater, Museum
	Denkmal
	Sport-, Tennispl.
	Carport/Platz
	Parkplatz, -haus, Tiefgarage

HARBURG (SCHWABEN)
mit den einzelnen Stadtteilen

